

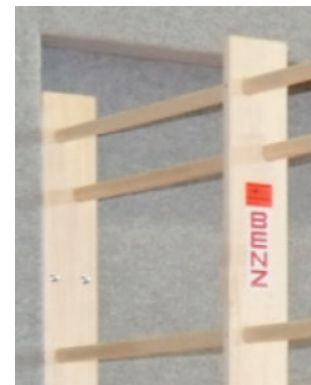
DOPPELFELDSPROSSENWAND schwenkbar

Abmessung 200x260 cm
 nach DIN 7910, mit GS-Prüfzertifikat
 schwenkbare Ausführung, laut geltenden Normen, seitliche Wangen aus astfreiem Kiefernholz, 16 ovale Sprossen aus zähem Eschenholz, die 1. und 3. von oben vorgelagert, alle Sprossen einzeln in den Wangen verschraubt. Selbsttätige Wandarretierung mittels leichtgängigem Federbolzenelement, in den Wangen angebrachte Räder nicht vorstehend. Stahlrundrohr-Feststellsäule mit sicher wirkender Konusführung im Betriebszustand, wird im Ruhezustand mittels Bajonettverschluss festgehalten, Griff an der Säule ermöglicht leichtes Ausheben, komplett mit Bodenhülse



Seitliche und mittlere Sprossenwandwange

Abmessung H/T/B 2600x140x35 mm
 aus **astfreiem Kiefernholz** mit Bohrungen für die Aufnahme der einzelnen Sprossen. Kanten seitlich gebrochen zur Vermeidung von Verletzungen. Ein Austausch von beschädigten Sprossen ist dadurch jederzeit ohne großen Aufwand möglich.
 3-Fach-Lackierung mit Lack auf Wasserbasis mit jeweiligem Zwischenschliff.



Sprossen

Abmessung 38x32 mm oval
 16 ovale Sprossen aus **zähem Eschenholz**, geschliffen und 3-fach lackiert um Absplinterungen zu verhindern. Alle Sprossen sind einzeln in den Seitenwangen verschraubt um einen problemlosen Austausch von beschädigten Sprossen zu ermöglichen.
 1. und 3. Sprosse von oben vorgelagert. **Auf Wunsch kann auch nur die 1. Sprosse vorgelagert geliefert werden**



Wandarretierung

selbsttätige Wandarretierung mittels **leichtgängigem Federbolzenelement** mit großen Griff.
Befestigung mittels Torbandschrauben von innen an der Sprossenwand. Der stark abgerundete Schraubenkopf verhindert jegliche Verletzungsgefahr.



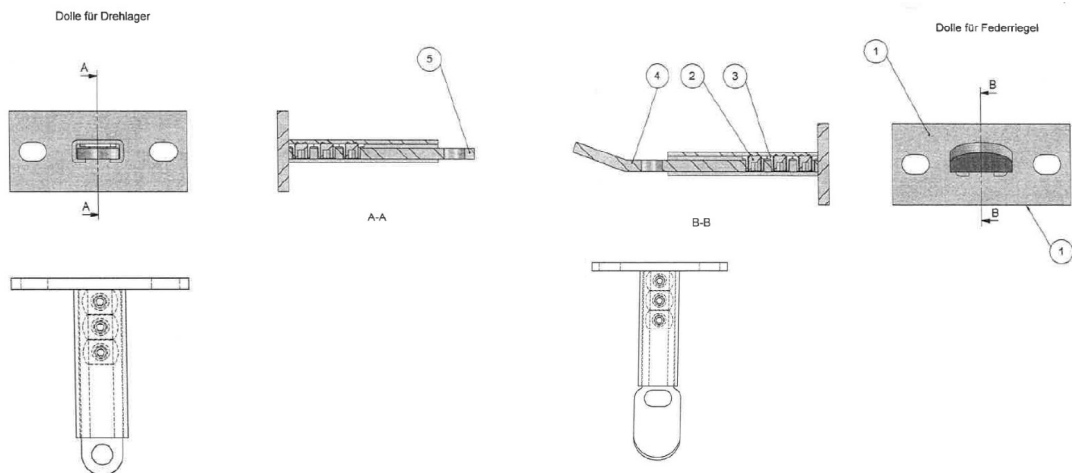
Wandbefestigung

Wandwinkel mit Dreipunktbefestigung für die Aufnahme der Sprossenwand. Auf der Drehseite mit Bohrung. Für die Arretierungsseite ist der Wandwinkel vorne aufgebogen um das Einrasten

des Federbolzens zu ermöglichen.

Alle Wandwinkel **mit Tiefenverstellung** für die perfekte Ausrichtung im Lot der Sprossenwand.

Alle Metallteile verzinkt. Auf Wunsch können diese auch farblich geliefert werden.



Bodenbefestigung

die Bodenbefestigung erfolgt mit **bodenbündig** eingebauten Bodenplättchen. Einmal zur Aufnahme des Drehbolzen und einmal für die Arretierung der Sprossenwand im geschlossenem Zustand. Sämtliche Teile verzinkt.



Bodenhülse

für Sprossenwand **aus Edelstahl** zum Einbetonieren absolut rostfrei. Rundrohr 86x300x4 mm. Passend für Feststellsäule der Sprossenwand mit Konusklemmung. **Hülse außen bituminiert und unten mit dicht verschweißtem Deckel.** mit sicher wirkendem Konus, absolut rostfrei. GS-Prüfzeichen.

